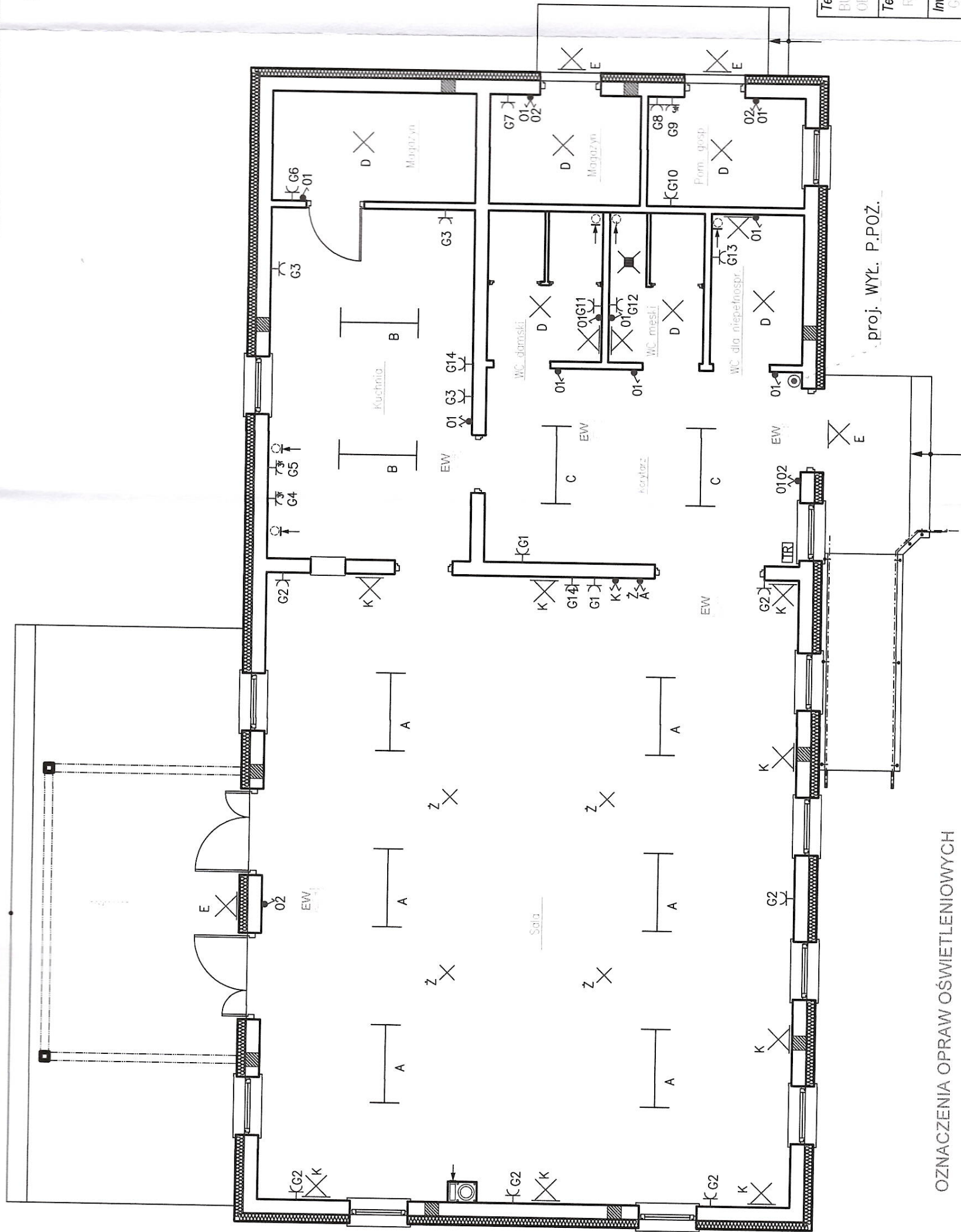


# OZNACZENIA

- Wypust świetl. oświetleniowy sufit.
- Wypust oświetleniowy sufitowy
- Wypust oświetleniowy ścienny
- Łącznik świecznikowy 10A/230V, p/t
- Łącznik pojedynczy 10A/230V, p/t
- gnazdo wtykowe 16A/230V
- gnazdo wtykowe 16A/400V



proj. WYŁ. P.POŻ.

## OZNACZENIA OPRAW OŚWIETLENIOWYCH

- A oprawa fluoresc. 2x36W IP20
- B oprawa fluoresc. 2x36W IP65
- C oprawa fluoresc. 1x36W IP20
- D oprawa żarowa /kompakt/ 60W
- E oprawa żarowa ścienna odporna na uderzenia 60W
- EW oprawa ewakuacyjna
- Ż oprawa żarowa ozdobna 4x60W
- Ż oprawa żarowa ozdobna kinkiet 2x60W

### UWAGI:

- Gniazda wtykowe nieopisane instalować na wysokości 0,3m.
- Łączniki oświetlenia instalować na wysokości 1,1m.

|   |   |
|---|---|
| Temat opracowania:<br>BUDOWA ŚWIECZNIKÓW WIEJSKIEJ NA DZIAŁCE NR 249,<br>OBER. ANIELINY, GM. SĄDKI                |   |
| Temat rysunku:<br>RZUT PARTERU – INSTALACJA ELEKTRYCZNA   |   |
| Inwestor:<br>GMINA SĄDKI<br>UL. STRAŻACKA 11,<br>89-110 SĄDKI   |   |
| Projektował:<br>inż. Andrzej Polkowski<br>Uprawnienia nr 7210-36-83<br>w Specjalności elektrycznej bez ograniczeń | Sprawdził:<br>inż. inż. Piotr Majda<br>KUP/0087/PWBE/17<br>uprawnienia do projektowania i kierowania<br>robotami budowlanymi bez ograniczeń<br>w specjalności instalacyjnej w zakresie<br>sieci, instalacji i urządzeń<br>elektrycznych i elektroenergetycznych |
| Data:<br>07.01.2018   |   |
| Branża:<br>ELEKTRYCZNA  | Nr rys.: E-01   |
|   | Skala:<br>1:75  |